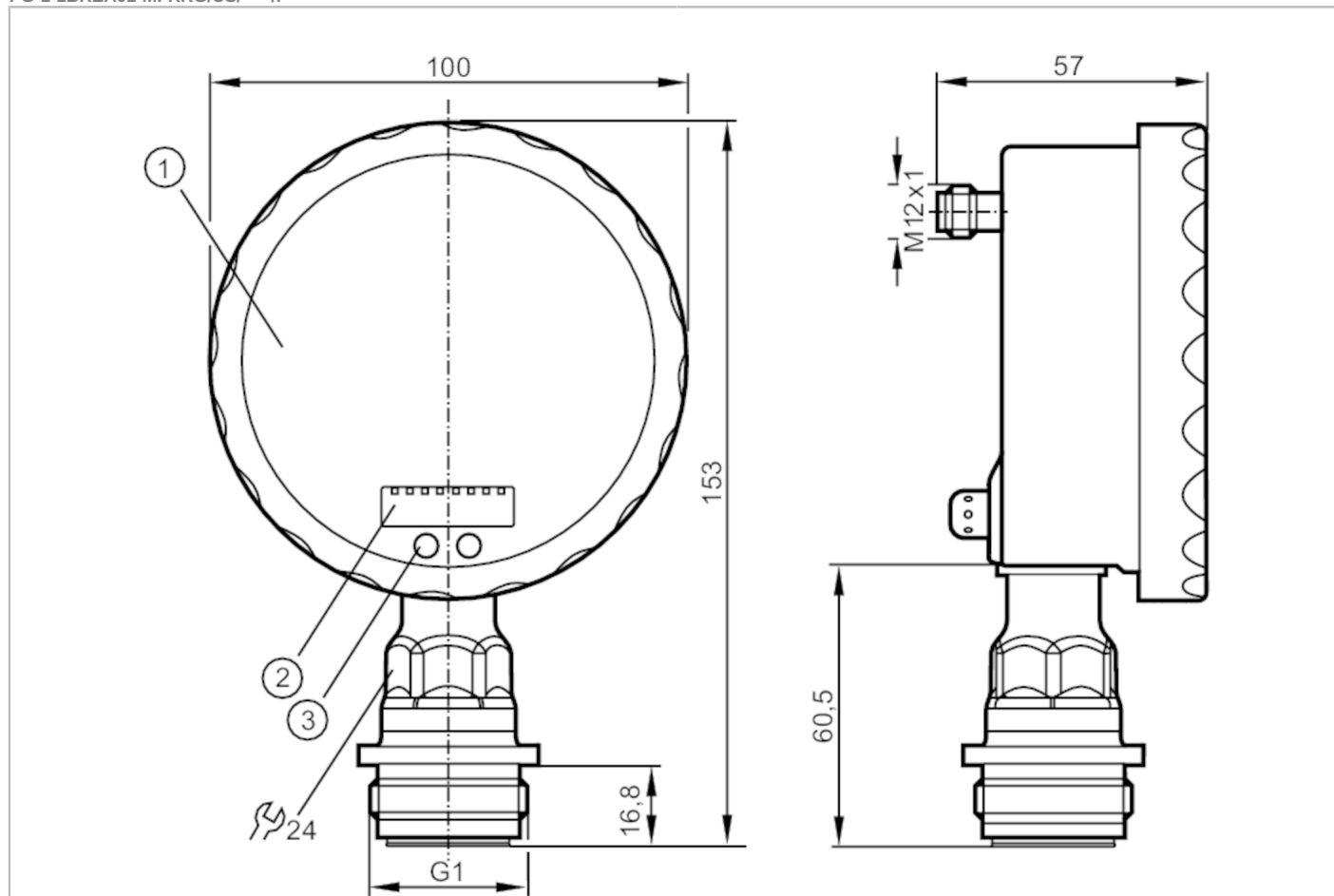


PG2799



Датчик давления для установки заподлицо с аналоговым дисплеем

PG-1-1BREA01-MFRKG/US/ IP



- 1 Аналоговый дисплей
- 2 буквенно-цифровой дисплей 4-значный
- 3 Кнопка Touch (кнопка для программирования)



Приложение	
Применение	гигиенические системы
Среда	Вязкие среды или жидкости со взвешенными частицами; Жидкие или газообразные среды
Температура измеряемой среды [°C]	-25...125; (145 max. 1h)
Предел прочности по давлению	10 bar / 145 psi
Мин. разрывное давление	30 bar / 435 psi
Тип давления	относительное давление
отсутствует застойная зона	да



Датчик давления для установки заподлицо с аналоговым дисплеем

PG-1-1BREA01-MFRKG/US/ /P

Электронные данные		
Рабочее напряжение	[V]	18...32 DC
Потребление тока	[mA]	< 70; (24 V)
Мин. сопротивление изоляции	[MΩ]	100; (500 V DC)
Класс защиты		III
Защита от переплюсовки		да
Время задержки включения питания	[s]	6
Встроенный "Watchdog"		да
Выходы		
Общее количество выходов		2
Выходной сигнал		коммутационный сигнал; аналоговый сигнал; (конфигурируемый)
Количество цифровых выходов		1
Функция выходного сигнала		нормально открытый / нормально закрытый; (параметризуемый)
Макс. падение напряжения коммутационного выхода DC	[V]	2
Постоянный ток нагрузки коммутационного выхода DC	[mA]	250
Частота переключения DC	[Hz]	50
Количество аналоговых выходов		1
Аналоговый выход по току	[mA]	4...20, обратимый; (масштабируемый)
Наиб. нагрузка	[Ω]	(U _b - 10 V) / 20 mA
Электрическое исполнение		PNP/NPN
Защита от короткого замыкания		да
Тип защиты от короткого замыкания		тактовый
Защита от перегрузок по току		да
Диапазон измерения/настройки		
Диапазон измерения		-1...1 bar -14.5...14.5 psi
Точка срабатывания SP		-0.998...1.6 bar -14.48...23.2 psi
Точка сброса rP		-1...1.598 bar -14.5...23.18 psi
Аналоговая пусковая точка		-1...1.1 bar -14.5...15.96 psi
Аналоговая конечная точка		-0.5...1.6 bar -7.26...23.2 psi
с шагом в		0.001 bar 0.02 psi



Датчик давления для установки заподлицо с аналоговым дисплеем

PG-1-1BREA01-MFRKG/US/ IP

Точность/ погрешность		
Погрешность точки переключения [% диапазона]	< ± 0,2; (Turn down 1:1)	
Повторяемость [% диапазона]	< ± 0,1; (при изменениях температуры < 10 K; Turn down 1:1)	
Отклонение от характеристики [% диапазона]	< ± 0,2; (Turn down 1:1 линейность, вкл. гистерезис и повторяемость настройка предельного значения согласно DIN 16086)	
Отклонение линейности [% диапазона]	< ± 0,15; (Turn down 1:1)	
Отклонение гистерезиса [% диапазона]	< ± 0,15; (Turn down 1:1)	
долговременная стабильность [% диапазона]	< ± 0,1; (Turn down 1:1; за год)	
Температурный коэффициент нуля / 10 K точки	< ± 0,05; (0...70 °C)	
Температурный коэффициент диапазона / 10 K	< ± 0,15; (0...70 °C)	
Время реакции		
Время отклика [ms]	< 10	
Демпфирование коммутационного выхода dAP [s]	0.01...30	
Демпфирование аналогового выхода dAA [s]	0.01...30	
Время нарастания переходной характеристики аналогового выхода [ms]	25	
Условия эксплуатации		
Температура окружающей среды [°C]	-25...80	
Температура хранения [°C]	-40...100	
Степень защиты	IP 67; IP 69K	
Испытания / одобрения		
ЭМС	EN 61000-4-2 ESD	4 kV CD / 8 kV AD
	EN 61000-4-3 ВЧ излучение	10 V/m
	EN 61000-4-4 Burst	2 kV
	EN 61000-4-5 Surge	0,5/1 kV
	EN 61000-4-6 ВЧ проводимость	10 V
Ударопрочность	DIN IEC 68-2-27	50 г (11 ms)
Вибропрочность	DIN IEC 68-2-6	20 г (10...2000 Hz)
MTTF [годы]	100	
Механические данные		
Вес [g]	550.5	
материал	нерж. сталь (1.4404 / 316L); PA (полиамид); FKM; PTFE (тефлон); стекло: ламинированное безопасное стекло 4 мм	
Материалы корпуса в контакте с изм. средой	Керамика (99,9 % Al ₂ O ₃); PTFE (тефлон); нерж. сталь (1.4435 / 316L); характеристика поверхности: Ra < 0,4 / Rz 4	
Мин. кол-во циклов давления	100 миллионов	
Подключение к процессу	резьбовое соединение G 1 внешняя резьба Aseptoflex Vario	



Датчик давления для установки заподлицо с аналоговым дисплеем

PG-1-1BREA01-MFRKG/US/ IP

Дисплеи / Элементы управления		
Дисплей	Дисплей	2 x светодиод, зелёный
	Состояние выхода	светодиод, жёлтый
	Точки переключения	Светодиодное кольцо
	Функции дисплея	буквенно-цифровой дисплей, 4-значный
	Измеренные значения	Аналоговый дисплей, 0...350° поворотный, при отключении прибора стрелка становится невидимой
	Измеренные значения	буквенно-цифровой дисплей, 4-значный
With scale	да	
Расширенный диапазон изображения (макс.)	1.6 bar	23.2 psi

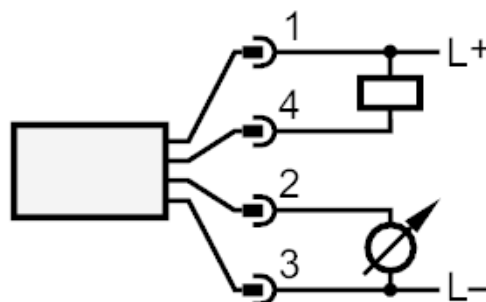
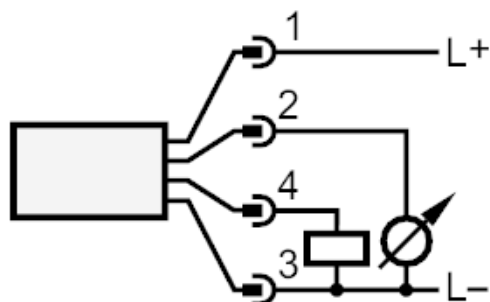
Примечания	
Примечания	Отклонение от характеристики в расширенном диапазоне дисплея: 1,5 % диапазона точность точки переключения в расширенном диапазоне показаний: 1,5 % от диапазона
Упаковочная величина	1 шт.

электрическое подключение

Разъем: 1 x M12; Contacts: позолоченный



Соединение



- OUT1 Коммутационный выход
- OUT2 Аналоговый выход